

# SZUBERT AUTO-PROFI-STUDIO

CERTYFIKAT  
JAKOŚCI TÜV



[www.autoprofistudio.pl](http://www.autoprofistudio.pl)



Wykonujemy zabudowy

## FURGONOWO - IZOTERMICZNE

w przedziale temp. 0° +5°C  
na bazie wszystkich dostępnych  
modeli pojazdów użytkowych  
marki RENAULT/DACIA.

Każda zabudowa jest indywidualnie  
konfigurowana do potrzeb danego  
Klienta, łącznie z doбором  
odpowiedniego agregatu chłodniczego.



Dużym zainteresowaniem Klientów cieszą  
się również nasze zabudowy

## FURGONOWO - MROŻNICZE

z zakresem temperatur nawet do -20°C.  
W zabudowach tego typu standardowo  
wyliminowane są drzwi boczne przesuwne  
z użytkowania.

- Opcjonalnie możemy zastosować dodatkowe  
drzwi boczne wewnętrzne.
- Zakres temperatur do poziomu -8°C  
pozwala przy zastosowaniu kurtyn  
termicznych na pozostawienie drzwi  
bocznych przesuwnych czynnych.

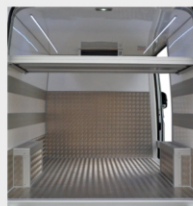




Wykonujemy również zabudowy

## FURGONOWO - PIEKARNICZE

- Opcjonalnie stosujemy systemy wentylacji bezwładnościowej.
- Dużym zainteresowaniem cieszą się demontowalne półki-tace aluminiowe, stosowane głównie w transporcie wyrobów cukierniczych.



Posiadamy również ofertę skierowaną

## DLA PRZEMYSŁU FARMACEUTYCZNEGO DO TRANSPORTU LEKÓW



W zabudowach dwukomorowych, pozwalających na przewóz towarów w niezależnych temperaturach w każdej komorze. Ściany grodziwe / termiczne standardowo wyposażone są w tzw. włazy awaryjne umożliwiające szybki dostęp do każdej z komór od wnętrza zabudowy.

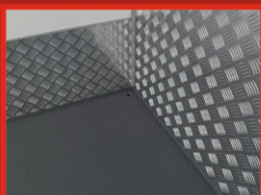


Standardowo każda zabudowa furgonowo izotermiczna lub mroźnicza wyposażona jest w aluminiowe pasy osłonowe ściennie.

- Ilość rzędów uzależniona jest od rodzaju zabudowywanego modelu pojazdu lub indywidualnych wskazań Klienta.



Opcjonalnie wyposażamy nasze zabudowy furgonowe w system listew ściennych aluminiowych do zabezpieczania ładunku. Doskonałym uzupełnieniem do listew są drążki rozporowe do blokowania ładunku jak również specjalne chwytaki ruchome.



W standardzie nasze zabudowy wyposażone są w spusty wody umiejscowione w przednim, lewym narożniku podłogi.

- Opcjonalnie montujemy również spust wody w progu drzwi przesuwnych.



Jako jedyny producent zabudów furgonowo - izotermicznych, mroźniczych, stosujemy standardowo listwy aluminiowe demontowalne w świetle drzwi bocznych przesuwnych mających za zadanie ochronę drzwi przed naporem ładunku.



Każda zabudowa furgonowa wyposażona jest w pakiet oświetlenia wewnętrznego - ledowego.

Firma Auto-Profi-Studio S.C. działa na rynku krajowym jak i zagranicznym od 1992 roku. Zajmujemy się produkcją nadwozi samochodowych, przebudową pojazdów użytkowych oraz produkcją przyczep specjalistycznych. Posiadamy Ogólno Europejski Certyfikat Jakości - TÜV dotyczący produkcji, projektowania oraz realizacji projektów nadwozi pojazdów silnikowych, produkcji przyczep zgodnie z uregulowaniami ECE, UE oraz KBA. Nasza firma uzyskała aprobatę Instytutu Transportu Samochodowego.

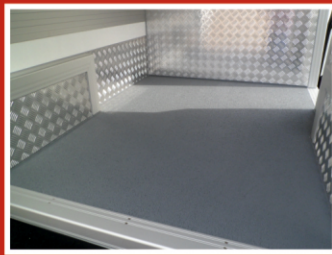
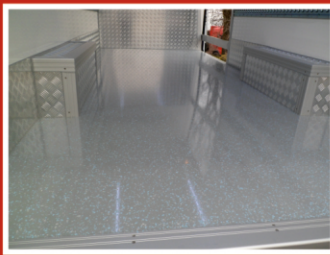
Działając na rynku krajowym stwarzamy idealne warunki we współpracy z Dealerami tak, aby w 100% sprostać wymaganiom i potrzebom najbardziej wymagających Klientów. Każdy Klient ma możliwość bezpośredniej konsultacji z naszą firmą dot. specyfiki produktu, uwzględniając przy tym indywidualne wymagania danego Klienta względem zabudowy tak, aby w pełni spełniała wszystkie oczekiwania związane przede wszystkim z charakterem usług prowadzonych przez Klienta. Mając wieloletnie doświadczenie w produkcji zabudów na pojazdach (przeszło 27 lat), zawsze służymy fachowym doradztwem i pomagamy w dokonaniu odpowiedniego wyboru produktu, stosując się jednocześnie do zaleceń i wytycznych producenta pojazdów zawartych min. w dokumentacji homologacyjnej.

Bardzo dobra renoma naszych produktów jest znana na rynku krajowym jak i zagranicznym, zwłaszcza w rejonach Polski południowej, południowo-zachodniej. Krótkie terminy realizacji, fachowe doradztwo, własny transport pojazdów, mobilny serwis oraz finalne zadowolenie Klienta to działania, które mają duży wpływ na lepszą konkurencyjność Dealerów marki Renault/Dacia względem pozostałych marek. Dla klientów z naszego regionu niewątpliwie dodatkowym atutem jest lokalne położenie naszej firmy co znacznie ułatwia kontakt przed, jak i po sprzedażowy w czasie codziennej eksploatacji pojazdów użytkowych.

Naszą dewizą jest rzetelność, profesjonalizm, a satysfakcją zawodową stale rosnąca rzesza zadowolonych Klientów. Oferujemy wysoką jakość usług, potwierdzoną 3-letnią gwarancją na nasze produkty oraz kompleksową obsługę.

Do produkcji w/w zabudów stosujemy materiały o najwyższej klasie jakości, które w powiązaniu z najnowszymi technologiami oraz indywidualną kontrolą jakości poszczególnych etapów produkcji, sprawiają, iż efekt finalny realizacji zamówienia jest zawsze na wysokim poziomie. Potwierdzeniem obrania dobrego kierunku w jakim podąża nasza firma są pozytywne opinie od Klientów, Dealerów, z którymi mamy zaszczyt współpracować od wielu lat.

W zabudowach stosujemy standardowo trzy rodzaje pokrycia podłóg izolowanych wg indywidualnego wyboru Klienta:



- wylewki gładkie z chipsem ozdobnym,
- blacha aluminiowa ryflowana,
- wylewki dwu-warstwowe z warstwą antypoślizgową.



**Auto-Profi-Studio s.c.**

Halina Szubert  
Jan Szubert  
Hanuszów 25, 48-300 Nysa

Tel. +48 77 435 81 01

Tel. +48 604 348 791

+48 604 369 567

e-mail: [janszubert@wp.pl](mailto:janszubert@wp.pl)

[www.autoprofistudio.pl](http://www.autoprofistudio.pl)